

和歌山初 災害リスクに 先手を打つ!

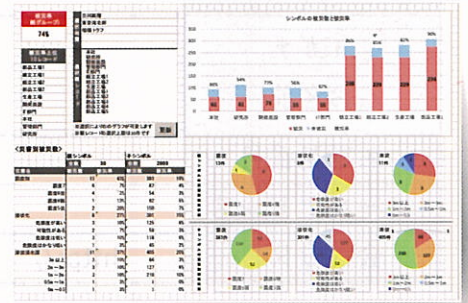
社長
必見



TerraMap BCP

ソフトを使った可視化と
レポート作成で
“何があっても会社と事業を
止めない経営を実践する”

内閣府や気象庁など、国が公表している想定地震
や全国の地盤メッシュ情報はそのままこのソフトに
取り込んでおります

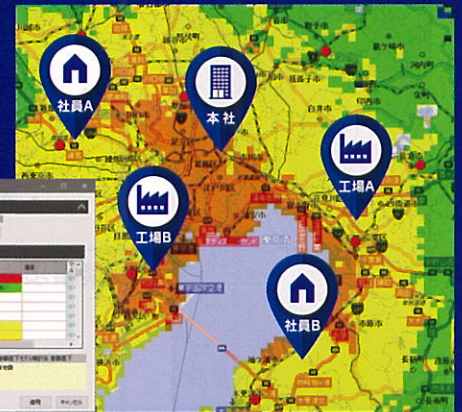


想定地震

- ▶ 内閣府
- ▶ 防災科学技術研究所 (J-SHIS)
- ▶ 気象庁
- ▶ 地震を任意指定 (震源地、深さ、規模)



震度・液状化・津波を可視化



企業情報 を地図に インポート



各種想定地震を選択し、
震度・液状化・津波リスクを可視化。
過去地震も搭載。



原子力発電所 (各事業所)
など指定位置から
災害圏 (距離圏) の作成。



自社、拠点、工場、従業員などの
シンボルは住所をもとに
ジオコーディング。



本社などの親と子シンボル群
(子拠点、従業員、サプライヤ、顧客など)
を関連付けし
部門別や拠点別リスクを一覧で可視化。



定型の想定
被災分析レポートにて出力。
Excelなので自由に加工可能。



社会貢献を目指し、
低価格での提供を実現。
〈年間費用〉84,000円
年間2回迄現地にてデモおよびレポート作成

お問合せは裏面のFAX用紙をご利用ください